

АРХІТЕКТУРНО-ПЛАНУВАЛЬНА ОРГАНІЗАЦІЯ ГІРСЬКИХ ГОТЕЛІВ

Сима Г.А., АБС-512.

Науковий керівник – Дмитрик Н.О.

Анотація. В статті проаналізовані закономірності формування архітектурно-просторової організації гірських готелів в процесі їх еволюційного розвитку.

Ключові слова: рекреація, гірське природокористування, «поляризація» і «інтеграція».

Одним з головних напрямків освоєння гірських курортно-рекреаційних територій України на сьогоднішній день час є будівництво гірських готелів, які функціонують як окремі локальні заклади туризму, або входять в структуру туристично-рекреаційного кластера. Природні умови і ресурси являються основою формування туристичних територій. В глобальній популярності туристичних дистанцій, гори являються другими після прибережних територій.

Можна виділити два принципи взаємодії архітектури і ландшафту при проектуванні готелів: «поляризація» і «інтеграція» (Рис. 1.1).

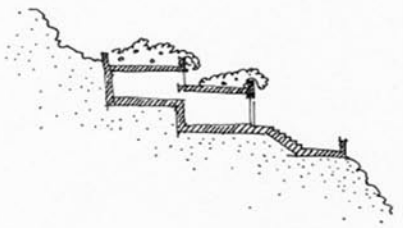


Рис.1.1. Взаємодія з ландшафтом «поляризація»

«Поляризація»

- Архітектура протиставляється природньому ландшафту
- Об'єм будівлі «відривається» від землі
- Контрастне виділення архітектури на тлі природи
- Об'єм підноситься над земною поверхнею за допомогою колон чи інших точок опори
- Велику роль в образі обсягів, побудованих за принципом «поляризації», грають містки, драбини і пандуси як підлеглі елементи основного об'єму будівлі.

Згідно з принципами поляризації точки дотику будівлі з рельєфом мінімальні. Одним із завдань таких споруд є зображення контрасту між мистецтвом природи і тим, що створила людина.

На елементи сполучення лягає найбільше естетичне навантаження, оскільки вони показують роботу конструкції і місце, де проходить межа між природним і рукотворним.

Найбільш «драматичний» образ спостерігається при ракурсі, коли споглядач знаходиться в нижніх точках, де динаміку образу додає перспектива.

«Інтеграція»

- Будівля органічно вписується в рельєф за допомогою таких елементів як тераси, пандуси, сходи, підпірні стінки.
- Головним засобом виразності стає форма, що виражає ступінчасту динаміку.
- Формоутворення будівлі розгортається через ритм горизонтальних площин.

Велику роль відіграє озеленення вертикальних і горизонтальних поверхонь будівлі. Якщо в першому випадку прототипом будинку служив міст, то в цьому - сходи.

Окремо можна виділити «глибоку інтеграцію» (Рис.1.2).

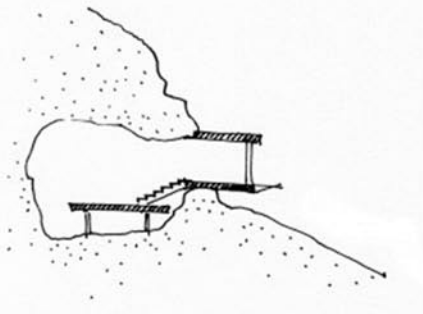


Рис. 1.2. «Глибока інтеграція». «Обживання простору печери»

Будівля врізається схил, де ущелина в скелі або печера можуть використовуватися як фундамент будівлі. Цей підхід характеризує включення елементів природного ландшафту в конструктивно-морфологічну структуру будівлі.

Існують і такі варіанти, при яких виправляються наслідки негативного впливу людини на природу.

«Поляризація» і «інтеграція» - різні підходи взаємодії архітектури з рельєфом. У них безліч відмінностей, проте, можна виділити і

загальні риси. Наприклад, динаміка. В обох випадках композиція будується через розкриття інтер'єру відносно природного оточення. (Рис.1.3).

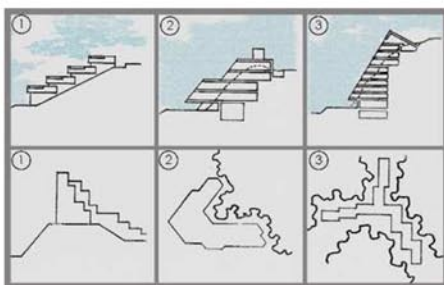


Рис. 1.3 Типи архітектурних форм, які залежать від способів їх пластичного підпорядкування скульптурності землі і рослинності ділянки: 1- покриваючі, 2-«інтегровані», 3- «наростаючі»

Звичайно, вибір такої форми будівлі подовжує горизонтальні комунікації на поверхах і збільшує кількість сходових майданчиків, проте у даному випадку спостерігається «симбіоз» архітектури та ландшафту.

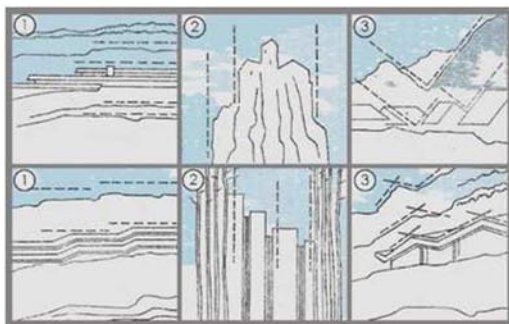


Рис. 1.4 Узгодження графічної структури архітектурної форми і пейзажу: 1-ідентичність горизонтальних ліній, 2-ідентичність вертикальних ліній, 3-ідентичність діагональних ліній.

Висновки та перспективи даного дослідження:

На прикладі досвіду проектування комплексів туризму виявлено просторову організацію гірських готелів з необхідним взаємозв'язком з навколишнім ландшафтом, характер якого впливає на вибір засобів взаємозв'язку з архітектурою:

- Інтеграція об'єкта в рельєф за допомогою терас;
- Протиставлення рельєфу;
- Поєднання з рельєфом;
- Контраст із ландшафтом;
- Домінанта об'єкта;
- Вільне розміщення

Визначені основні принципи об'ємно-просторової організації гірських готелів:

- Концентрація забудови
- Лінійний розвиток об'ємно-просторової структури
- Функціональне зонування по вертикалі
- Терасування

Виявлені естетичні та функціональні принципи комфорту для створення сприятливих умов життєдіяльності людини в гірському готелі.

Література

1. «Матеріально-технічна база та оформлення готелів і туркомплексів: Підручник для середовищ.» Проф. Освіти / І. Ю. Ляпіна, Т. Л. Ігнат'єва, С. В. Безрукова. - М.: Видавничий центр «Академія», 2004. - 256 с. Стор. 14
2. Байлик С.И. Проектирование и эксплуатация гостиниц. – К., 1995.
3. Особенности строительства гостиниц в труднодоступной местности. Стаття / Главная / [Электронный ресурс] // – Режим доступа: 4.<http://www.fantalis.ru/articles/a71-osobennosti-stroitelstva-gostinits-v-trudnodostupnoy-mestnosti/> 992 (доступ свободный).

УДК 331.108.45

ТЕХНОПАРК В СФЕРЕ ИНФОРМАЦИОННЫХ ТЕХНОЛОГИЙ

Сирица С. А., АБС-512,

Научный руководитель – асс. Дмитрик Н.О.

Статья посвящена изучению типологии и градостроительной функции новейших, современных сооружений науки в комплексе с информационными технологиями.

Проблема исследования. Необходимость изучения комплексов наукоемких предприятий, для интеграции науки и производства.