

УДК 515:711.168(477.73)«-»

**Аксонометрия как метод графической реконструкции
археологических объектов древности
(на примере раскопок Ольвии).**

*Артемова Т.М., Ралев А.Б. (Одесская государственная
академия строительства и архитектуры, г.Одесса)*

В статье рассматривается один из методов графической реконструкции античной Ольвии на примере участка НГС – с помощью аксонометрических проекций по данным археологии.

Рассмотрим метод аксонометрических построений при графической реконструкции археологического участка «НГС» - на территории «Нижнего города» в Ольвии. Участок «НГС» исследуется археологами более 20 лет. Однако целостная картина его воссоздания до сих пор отсутствует.

Известно, что жилая группа на участке «НГС» относится к IV-I вв. до н.э., т.е. к периоду эллинизма. В результате обмерочных работ нулевого цикла, выполненных в 2002 г., была получена планировка археологического раскопа «НГС», который можно разбить на кварталы, разделенные историческими водостоками. Наличие раскопа нулевого цикла строений на участке «НГС» позволило выполнить корректировку относительных отметок земли, близких к исторической топографии и получить горизонтали, приближенные к древнему периоду существования Ольвии.

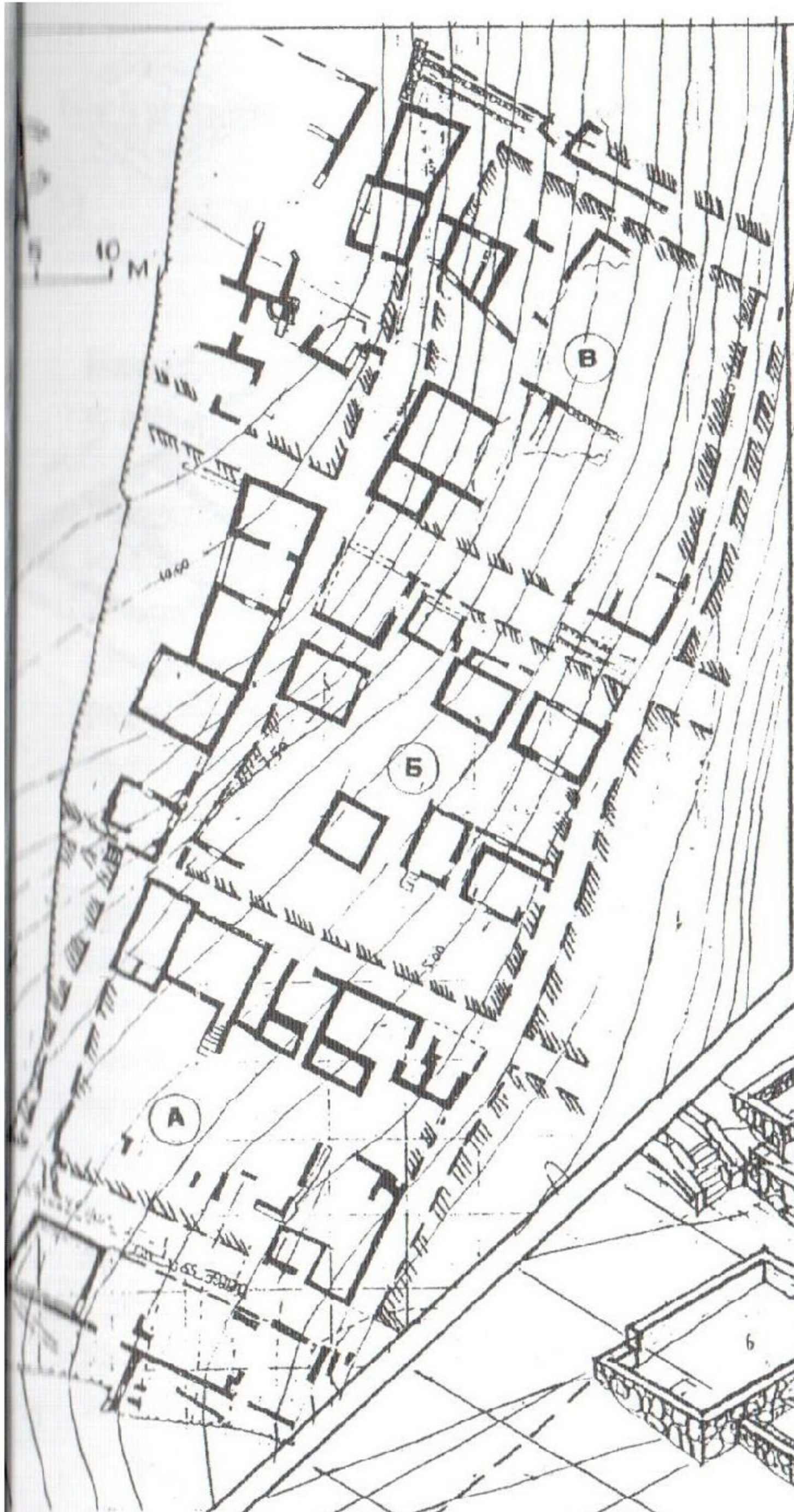
Последовательность аксонометрических построений при воссоздании внешнего вида жилого массива покажем на примере одного из кварталов участка «НГС», например, квартала «А» (рис. 1).

Этап 1. Выполняем разбивку квартала по масштабной сетке, с помощью которой становится возможным графическое построение аксонометрии археологического раскопа – в данном случае в изометрии. При этом учитываются местоположения горизонталей и сохранившихся участков стен нулевого цикла. Цокольные и фундаментные стены определяются по относительным отметкам, полученным в результате натурных обследований 2002 года. В аксонометрическом построении, таким образом, четко отражается террасный характер жилой застройки (рис. 2).

Этап 2. Используя исторические аналоги строительства Древней Греции, городских центров Северного Причерноморья и их воссоздание в аксонометрических построениях (на примере С.Д.Крыжицкого), а также, используя логические рассуждения по особенностям расположения сохранившихся участков стен «НГС», выполняем схему планировки жилого квартала «А» в аксонометрии. При этом учитывается возможность планировочной организации греческого дома эллинистического периода – с двориком перистильного типа, с двориком Г-образного плана, наличие входных портиков и т.д. (рис.3).

Этап 3. Проводится историко-архитектурный анализ сохранившихся строений, обследование их объемно-пространственной структуры. Так, например, сохранившиеся остатки лестниц, либо их несущих стен, говорят о возможном возведении дома в 2 этажа. Двухэтажное строение часто возводилось над подвалами. Капитальным зданиям должны соответствовать замкнутые планировочные решения. Наличие дверных проемов иногда подсказывается археологическими данными. Археологические исследования дают нам также месторасположение водостоков, отмосток и помогают выполнить функциональное зонирование помещений. Например, крупные помещения (от 6 до 14 м²) предназначались для проживания, а мелкие – для хозяйственно-бытовых нужд. В эпоху эллинизма греческие жители располагали опытом строительства в ордерной системе, часто использовали керамику (например, для черепицы) и т.д. Подобный сопоставительный анализ позволяет на эскизной стадии воссоздать аксонометрию жилого квартала «А» в объемно-пространственном решении (рис.4).

Использование аксонометрических построений не исключает перспективных изображений и наряду с перспективой обеспечивает принцип наглядности и научной достоверности при графической реконструкции историко-археологических объектов. Именно этот метод является одним из главных при графическом воссоздании жилого образования археологического участка «НГС» на территории античной Ольвии.



Ольвия. 1У-1 вв. до н.э. План археологического раско-
па участка "НГС" (по материалам натурных обмеров
2002 г.) с разбивкой на жилые кварталы.

Условные обозначения:

А, Б, В - маркировка кварталов

||||| - предполагаемые границы кварталов

||||| - горизонтали, приближенные к
историческим

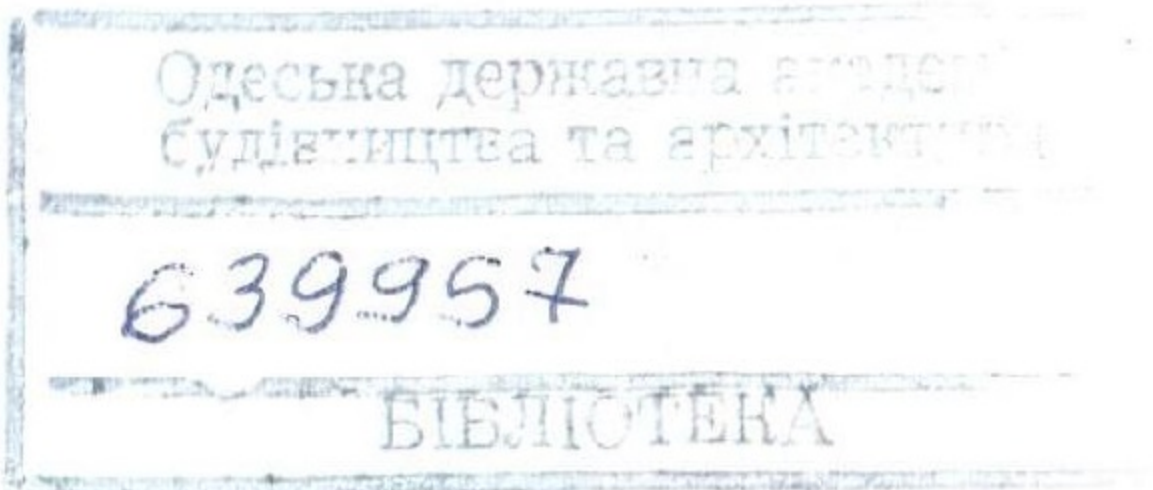


Рис. 2. Ольвия. Квартал "А" участка "НГС". Изомет-
рическая аксонометрия нулевого цикла строений
(по археологическим данным)

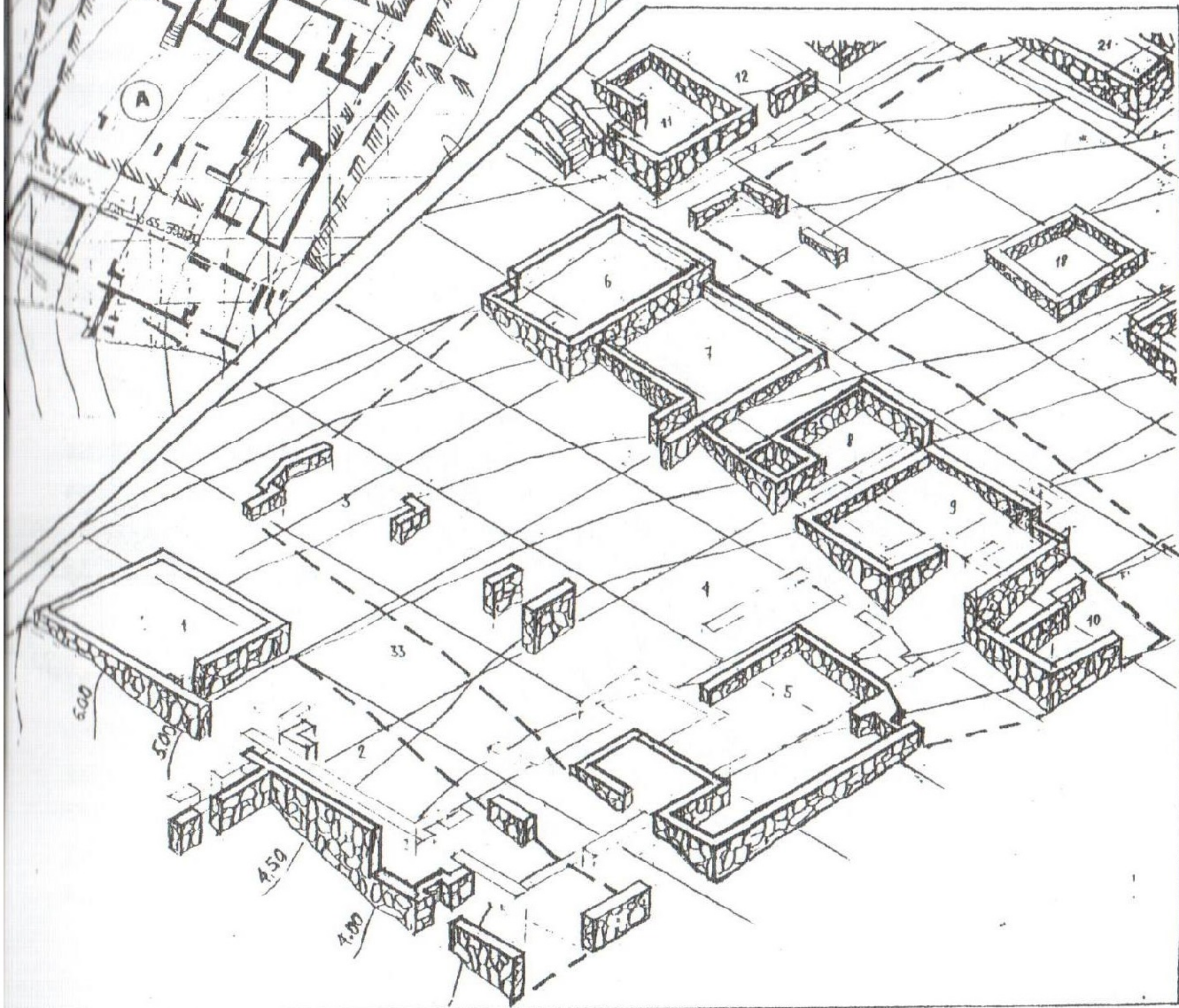




Рис. 3. Ольвия. Аксонометрия нулевого цикла жилого квартала "А". Условные обозначения:

 - существующие остатки стен

 - проектируемые участки стен


 - возможные места установки колонн и вертикальных опор

Рис. 4. Ольвия. Аксонометрия жилого квартала "А" на участке "НГС". Проект графической реконструкции.

