

УДК 711.7

ПРЕДПОСЫЛКИ ВОЗНИКНОВЕНИЯ ТРАНСПОРТНЫХ ПРОБЛЕМ ОДЕССЫ И ПУТИ ОПТИМИЗАЦИИ ГОРОДСКОЙ ТРАНСПОРТНОЙ СЕТИ **БЕЛЬСКАЯ Н. К.**

Одесская Государственная Академия Строительства и Архитектуры,

Архитектурно-Художественный Институт, г.Одесса

№4

Целью данной работы является акцентуация необходимости продуманно детализированного подхода при конкретизации предварительных разработки градостроительных решений (генплан Одессы) для обеспечения максимально возможных оптимизации и реновации существующих автотранспортных коммуникаций в структуре территорий сложившейся застройки Одессы.

Задачи исследования:

- анализ факторов, определивших сложности транспортного движения в нынешнем состоянии улиц Одессы;
- выявление потенциально значимых с точки зрения градостроительной логики проблемных участков сети одесских автодорог;
- применение конкурентного вариантного подхода с оценкой возможности достижения максимально эффективного результата на ранних стадиях проектировании реконструкции проблемных участков.

Задачи работы:

- выработка методологии улучшения последовательной взаимосвязи улиц, в первую очередь, магистральных, с обеспечением достаточной пропускной способности на всём протяжении реконструируемого направления, максимальной безопасности и удобства использования как транспортными средствами так и пешеходами;
- разработка модели-основы для последующей поэтапной реновации транспортной сети г. Одессы.

В проблематике сложившейся транспортной сети исторической части Одессы прослеживается влияние следующих факторов:

этапность развития градостроительной структуры города как следствие увеличения - в том числе скачкообразного - городского населения;

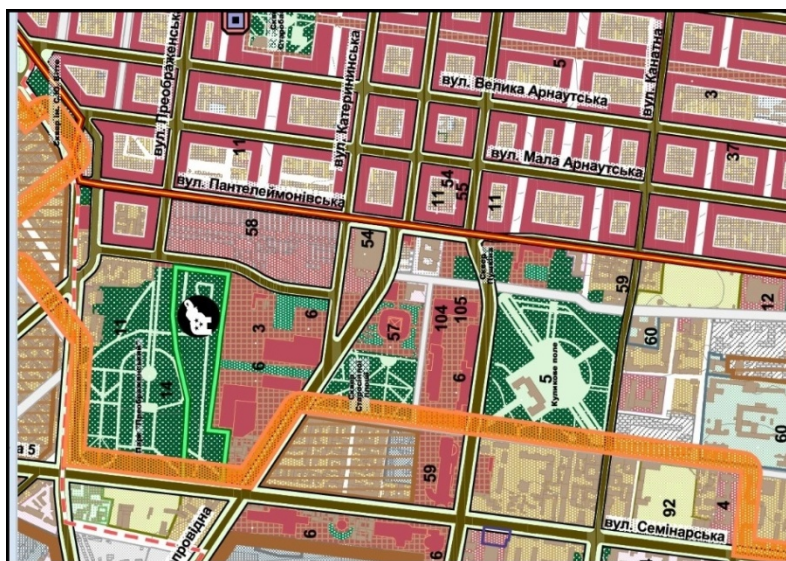
качественные изменения транспортных средств и интенсивности потоков;

современная «спонтанная» точечная застройка городских территорий, в том числе улиц, при игнорировании строительных нормативов и принятых ранее градостроительных ограничений для г. Одессы.



Сложившаяся в настоящее время транспортная сеть г. Одессы, особенно её центральной части, сформированной, в основном, к началу XX века, характеризуется рядом недостатков, делающим проблематичным её использование в рамках современных потребностей. Как следствие, взаимосвязанные участки транспортной сети города – как улицы так и узлы не всегда предоставляют возможность последовательного транспортного движения с

возможностью сбалансированных скорости и интенсивности движения. Современная интенсивная точечная застройка с захватом территорий улиц и игнорированием линий



регулювання застройки привела к недостаточной для нормального функционирования ширине городских улиц и узлов. Перечисленные недостатки наряду с увеличением транспортных потоков определяют затруднённое транспортное движение. Предпринимаемые городскими службами регулятивные меры часто носят временно-директивный характер, не предлагая конструктивных решений, тем самым усугубляя проблему. При этом ресурсы

оптимизации городского транспортного движения в дополнение, развитие и корректировке принятого генплана Одессы могут быть изысканы при внимательном поэлементном рассмотрении транспортных схем и натурном наблюдении, анализе и изучении её локальных возможностей. Но возможности реального улучшения автомобильного сообщения в г.Одессе тают с каждым вновь выстроенным объектом на городских улицах и узлах.