

КЛАССИЧЕСКИЙ МЕТОД КОМПОЗИЦИИ В СОВРЕМЕННОМ ПРОЕКТИРОВАНИИ

В.А. Токарь

Каждый день мы, пребывая в архитектурном пространстве, даже не подозревая это, испытываем на себе определенный груз эмоциональных ощущений. Именно фасады, интерьеры, любые, даже незначительные детали архитектурных форм, способны на целый день запрограммировать нам хорошее или плохое настроение, воодушевить на трудовой подвиг или на "тормозах держать" любое начинание. Архитектура разных объектов может быть рядовой, обыденной, или заставляет остановиться, восхититься, задуматься над гениальной простотой форм и найденных пропорций. Довольно часто именно классический подход архитектурных решений в разных видах проявления, способен вызвать у человека определенные эмоции. Возникают чувства размеренного ритма жизни- логичное следствие мерного шага колонн, чередования форм и линий. Наряду с этим, не может не вызывать восхищения четкость, регулярность, характерная колористика с элементами видов изобразительных искусств .

Все это в сочетании несет определенную смысловую нагрузку, способно придать обстановку праздника и торжества. Академический подход к организации пространства учитывает степень насыщения классическими архитектурными формами, элементами, тектоника которых берет начало от ордерных систем и объемно-планировочных решений, композиция которых, актуальна и в наше время при проектировании современных объектов архитектуры. Композиции таких проектов, в структуре своей, используют классические схемы и принципы организации отдельных объемных форм и плоскостных планировочных решений. В таких случаях использованы свойства симметрии, чередование элементов в определенном ритме (Рис. 1).

Многие схемы строения городов берут свое начало в классических регулярных композициях античных городов и масштабах римских форумов. На этих примерах создавались новые, более совершенные по своей структуре жилые образования, включающие взаимно перпендикулярное пересечение основных транспортных и пешеходных магистралей. В противопоставление этим схемам создавались опять-таки классические радиально-кольцевые композиции.

Участки градостроительных формирований сочетают в себе формы разной геометрии и рисунка. Используются при этом контуры силуэтов объемных кубов, призм, очертания квадратов, треугольников, кругов, а также их всевозможные сочетания. Изначально правильные в своей геометрии фигур, объемы порой теряют чистоту линий, но приобретают новое значение в сочетании с иными пространственными образованиями. Новые композиции проектируемых объемов и форм успешно сочетают регулярные, классические признаки, совмещают чистую классику и виды ее интерпретации. В ином случае возможен полный отказ от академичности и базовой становится свободная планировка и различные виды сочетания внешнего контура и конфигурации внутренних форм и объектов. Структуры таких проектных решений, в основе своей, могут иметь правильные очертания. Их незначительные по своей массе фрагменты или элементы могут иметь в основе своей тоже классическое начало. Многие современные планировочные решения композиций жилых ячеек берут за основу принципиальное решение ядра древнего греческого жилого образования - мегарона.

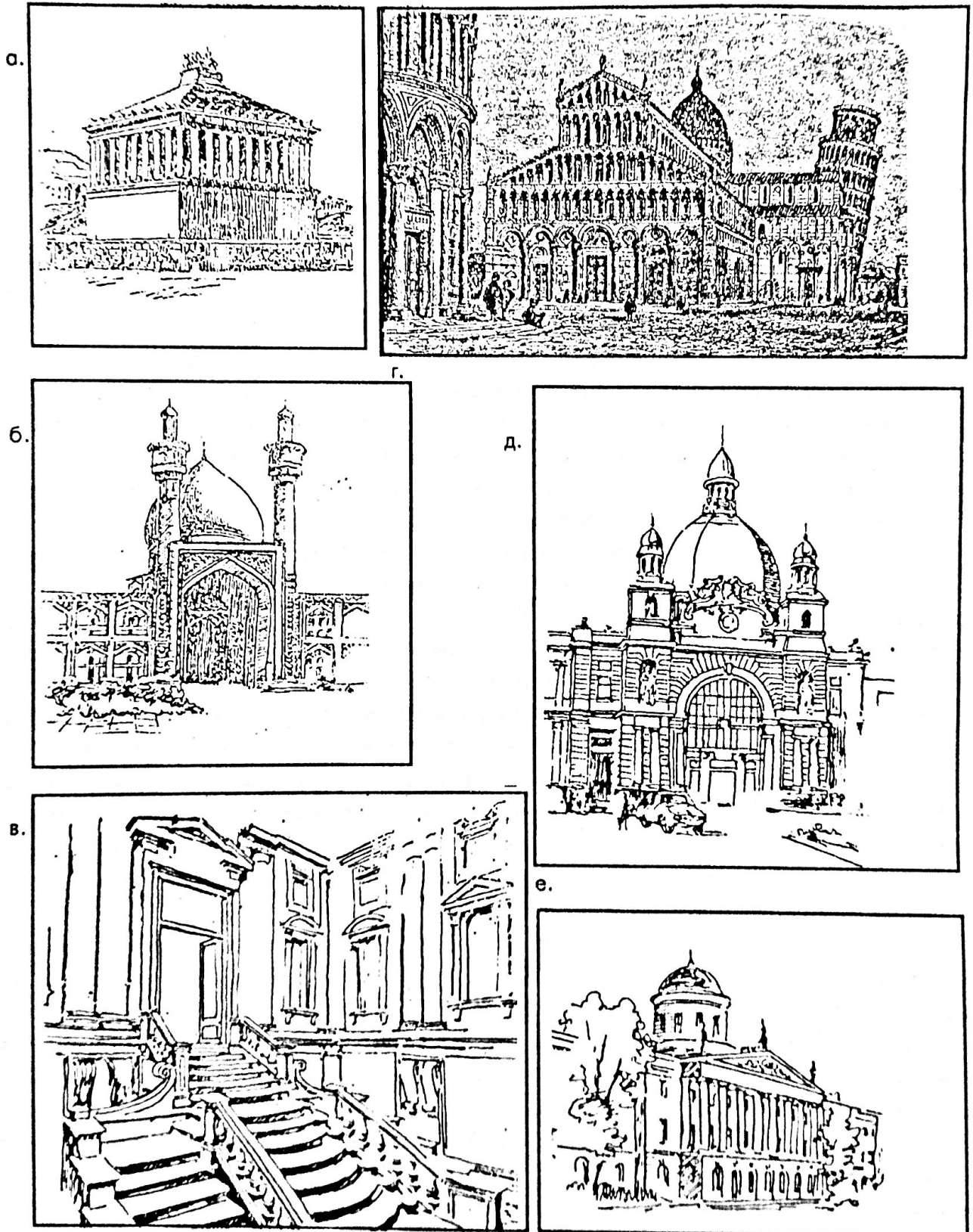
Система взаимного расположения организующих конструкций, одиночных опорных элементов и перекрытий, членящих объем на ярусы, основана на принципе работы элементов стоечно-балочной системы в классических ордерах. Композиции глухих участков стен и проемов в ней, учитывают сочетания и законы форм по правилам классического пропорционирования "золотого сечения". Контрастные диспропорции отдельных образований в общем своем решении должны исходить из здравого смысла композиций, которые демонстрируют разные методы выражения динамики форм и объемов. Кроме классических планировочных приемов в современных решениях активно внедряются смелые цветовые включения. Локальные акценты на фоне общей тоновой композиции могут создавать настоящий классический ритм. Одновременно выявляются определенные цветовые участки и линии.

Самые оригинальные проектные решения не исключают, а зачастую обязательно включают в композиционную ткань элементы и связки имеющие формы и корни классического академизма (Рис. 2).

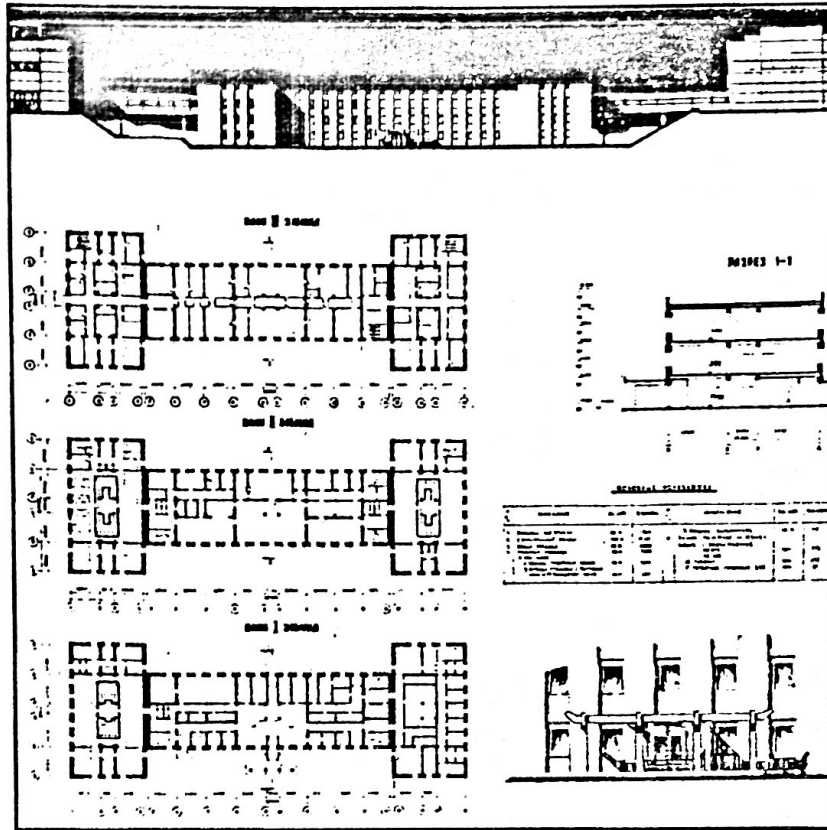
Процесс обучения архитектурному мастерству дает возможность ознакомиться с классическими памятниками зодчества и видами их композиционных решений. Познав законы организации архитектурных масс, сначала студент, а позднее специалист-проектант на более совершенном профессиональном уровне варьирует пространственными формами, создавая композицию на заданную архитектурную тему.

В современном проектировании архитектор почти всегда опирается на законы и постулаты классических архитектурных форм, что способствует более успешному решению многих сложных задач. При этом следует творчески подходить к совершенствованию объемных и планировочных форм, сочетать в композиции классические и современные методы архитектурного творчества.

Рис.1



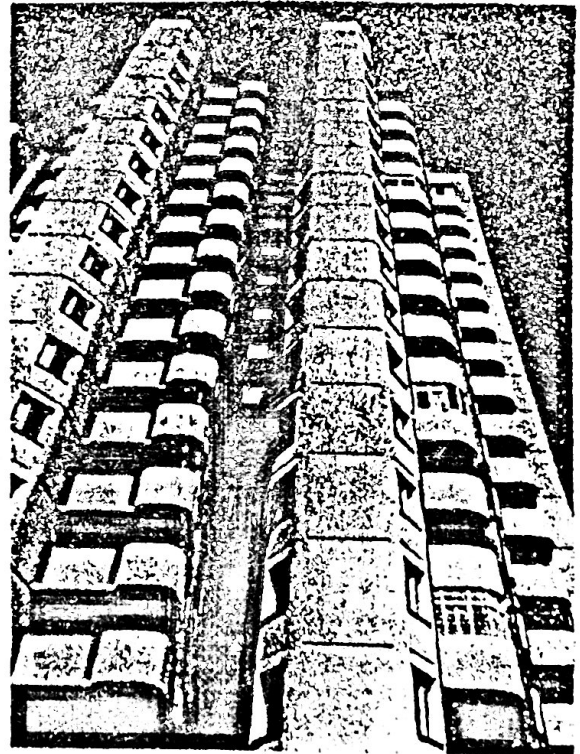
а.



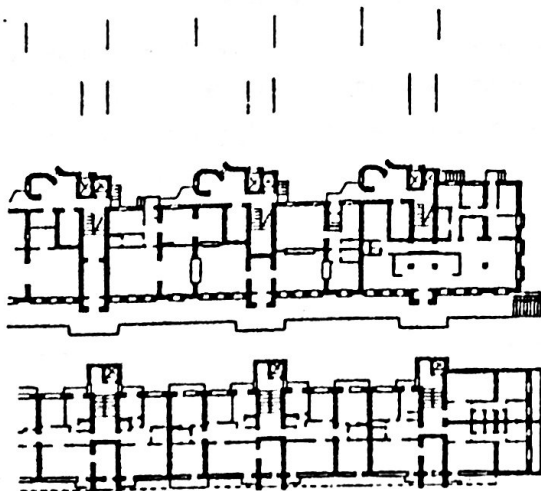
б.



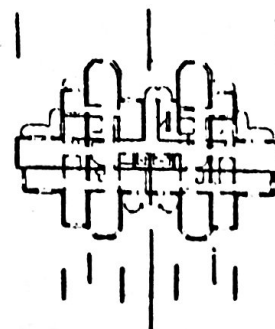
г.



в.



д.



ИЛЛЮСТРАЦИИ:

Рис.1

- а. Мавзолей в Галикарнассе (задние Сатур, Пифий, скульптор Скопас);
- б. Мадрид Мадаре-Шах;
- в. Библиотека Лауренциана во Флоренции (архитектор Микеланжело);
- г. Соборная площадь в Пизе;
- д. Железнодорожный вокзал в Харькове;
- е. Бывшая Таможня, литературный музей в Санкт-Петербурге;

Рис.2

- а. Административно-бытовой корпус в Дархане, МНР;
- б. Общий вид застройки улицы в Минске;
- в. Планы этажей;
- г. Фрагмент фасада жилого дома в Кишиневе;
- д. План этажа

ЛИТЕРАТУРА:

- Косаковский В.А., Чистова В.А.* Архитектурная композиция жилого дома-М. Стройиздат, 1990.
Фридрих П. Краткая история европейского искусства. - С-Пб. 1910.