

ПОШУК КОМПОЗИЦІЇ ЗА ОБРАНОЮ ТЕМОЮ

Булатова Д.В., студ. гр. ОМ-509

Науковий керівник – Копилова Н.О., канд. культурології, ст. викладач (кафедра Образотворчого мистецтва, Одеська державна академія будівництва та архітектури)

Анотація. В статті розглядається тематика особливостей пошуку композиції у творах образотворчого мистецтва. Зокрема наведено проілюстровані приклади композиційних пошуків відомих митців, на прикладі яких приділяється увага аналізу та розумінню побудови композиції.

Актуальність теми. Проблематика пошуку композиції згідно з обраною темою відіграє важливу роль у створенні високоякісних творів мистецтва. Розуміння основних законів побудови композиції допомагає митцям чітко передавати свої ідеї через образи форми і кольору. Опанування навичок роботи над композицією художнього твору на основі здобутих теоретичних знань є необхідною складовою підготовки майбутніх художників.

Пошук композиції за обраною темою в мистецтві є складним та творчим процесом. Першим етапом у цьому є ретельне вивчення обраної теми та розуміння її ідейного змісту. Далі митець аналізує можливі варіанти відтворення теми на полотні та обирає найбільш відповідні до розкриття власної ідеї. Одним з провідних аспектів композиції є розташування елементів на полотні. Досить важливо враховувати правило золотого перетину та поняття візуальної збалансованості для того, щоб досягти гармонійного відчуття на картині. Кожен елемент твору для створення цілісної гармонійної композиції повинен взаємодіяти один з одним (рис. 1). Фігура дівчини на картині Берти Морізо складає єдине мальовниче ціле з фоном. Художниця зробила акцент на обличчі моделі, інші елементи композиції гармонійно доповнюють його. Квіти у волоссі та на сукні моделі ритмічно перекликаються з барвистим віялом та рослинами на задньому фоні.

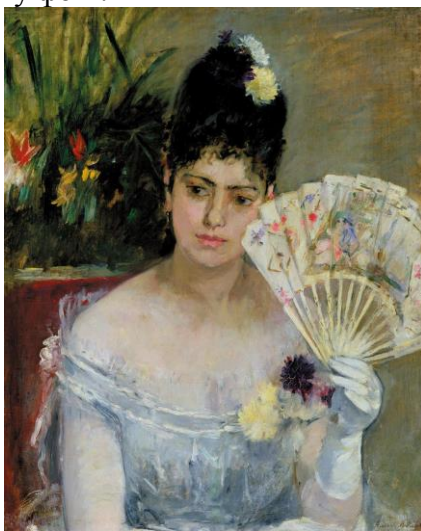


Рис. 1. Берта Морізо «На балу», 1875 р.

Провідне значення слід віддавати композиційним рішенням, які будуть відобразити задані митцем тему та ідею картини. Наприклад, коли головна тема твору – пейзаж, тоді можна обирати відповідні композиційні прийоми, які відобразатимуть красу і різноманіття природи (рис. 2). Композиція пейзажів визначається складною взаємодією просторових та художніх елементів для вдалого відтворення ландшафту природи [2]. Провідною особливістю побудови композиції є вдале поєднання пропорцій та розташування головних елементів на полотні. Наприклад, для пейзажу – це небо, горизонт та земля. Одним з основних складових компонентів побудови композиції є композиційний центр. В

образотворчому мистецтві визначається, як точка чи область, куди погляд глядача повертається найчастіше дивлячись на твір [1]. В аналізі композиції часто спостерігається таке явище, коли спочатку увагу привертає певний об'єкт чи елемент, проте якщо довше та більш уважно роздивитись, то можна виявити, що фокус уваги переміщується на інший. Найчастіше це обличчя на портреті, постать в жанровій композиції чи пейзажі (рис. 2) або інший ключовий елемент.



Рис. 2. Жюль Куанье « Вид на Бозен з художником», 1837 р.

При вивченні зображення виділяються чотири основні точки, розташовані приблизно на перетині ліній, що розділяють картину на третини. Це також називається золотим перетином, коли горизонтальний та вертикальний простір ділиться на співвідношення $3/8$ та $5/8$ (рис. 3). Хоча центр композиції зазвичай зосереджується на перетині ліній у співвідношенні $3/8$, візуальний інтерес може бути захоплений і в інших точках.

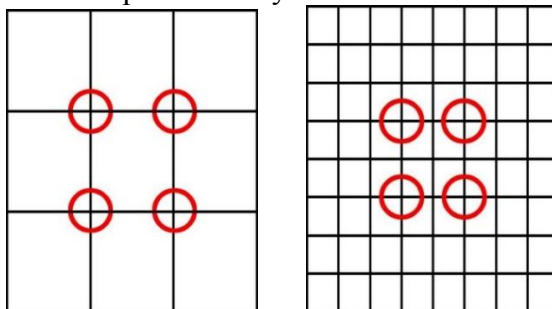


Рис. 3. Центр композиції

У разі відсутності чітко виражених елементів привернення уваги у зазначених точках погляд шукає інші вузлові. Найбільш ефективним способом привернення уваги є створення розмаїття, особливо яскравості. Отже, найпростішим методом встановлення центру композиції є розміщення об'єкта в одній із ключових точок. Потрібно зробити його найбільш виразним з погляду яскравості, що забезпечує візуальне тяжіння до цього елемента.

Висновки та результати. В роботі над твором мистецтва ключову роль відіграє вміння автора влучно будувати композицію відповідно до обраної теми. Розуміння основних законів композиції допомагає митцям чітко виражати свої ідеї та влучно передавати їх через художні образи. Кожен елемент твору повинен взаємодіяти один з одним для створення цілісної композиції, до того ж перевагу слід віддавати композиційним рішенням, що відображають задану тему та ідею картини. Отже, вдала композиція є провідним елементом у створенні високоякісних творів мистецтва, що вимагає виваженого та усвідомленого підходу митця для досягнення гармонії передачі заданої теми та ідеї.

Література:

1. Яремків М. М. Композиція: творчі основи зображення: навч. посіб. Тернопіль: Підручники і посібники, 2005. 112 с.
2. Gombrich E. H. (1995). London: Phaidon Press. 688 pp.